

DICA 178 – Seu motorcasa é 24V, carro e casa? Então instale um conversor 24→12V

Boa parte dos motorcasas modernos Classe A são montados em veículos 24V e tem banco de baterias da casa também 24V. Muitos são os equipamentos usados nos motorcasas que são 12V, a exemplo, câmeras de ré, amplificador de antenas, rádio/dvd, GPS, exaustor de banheiro, câmeras HD, ... Estes equipamentos podem ser alimentados por ligação de uma das baterias de banco 24V, mas esta opção não é tecnicamente indicada, pois provoca um desbalanço de voltagem e encurta muito a vida desta bateria que vai fornecer 12V. A solução mais correta é instalar um conversor 24→12V, o que implicará num consumo balanceado do banco 24V. Na figura 1 pode ser avaliada a instalação de um conversor, com as fiações puxadas como 24V. Na figura 2, um conversor 24→12V.

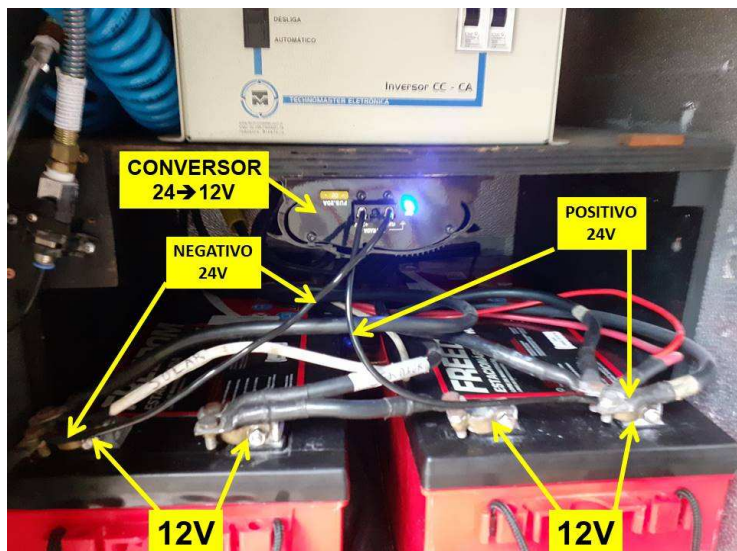


Figura 1 – conversor instalado



Figura 2 – Conversor 24→12V Corzus

Acesse a última versão do Dicas do Campismo/Caravanismo na caixa “DICAS CAMPING” que pode ser encontrada na página <http://www.exploratoryvision.com/#!vr---a-hobby/czd/>

Voce que é um campista experiente, participe do Dicas do Campismo enviando sugestões/correções ou uma nova dica para adautosouza@globocom.com !

Visite a página do Facebook que administro; “VEÍCULOS DE RECREAÇÃO – VRs” link <https://www.facebook.com/groups VRNORFLU/>

dicas divulgadas no FaceBook → GRUPO “VEÍCULOS DE RECREAÇÃO”

009/014/018/030/042/036/046/047/021/118/081/025/124/049/125/126/127/128/132/133/134/135/136/137/138/139/140/141/142/119/143/144/048/070/145/146/147/148/149/150/151/152/153/154/155/156/155/156/157/158/159/160/161/162/163/055/164/165/167/168/169/170/171/166/172/173/174/175/176/177/178